

# KRAV MAGA DEPARTMENT

## Wegbeschreibung – Warschauer Straße Gubener Str. 47, 10243 Berlin

**S-Bahn:** S3, S5, S7, S75, S9  
Warschauer Straße

**U-Bahn:** U1, U3 Warschauer Straße

**Straßenbahn:** M10, M13

**Bus:** 347, 300

Unser Trainingsraum befindet sich im  
Comeniushof, im zweiten Hof, Ausgang C.  
Folgt dazu einfach den unteren Bildern.



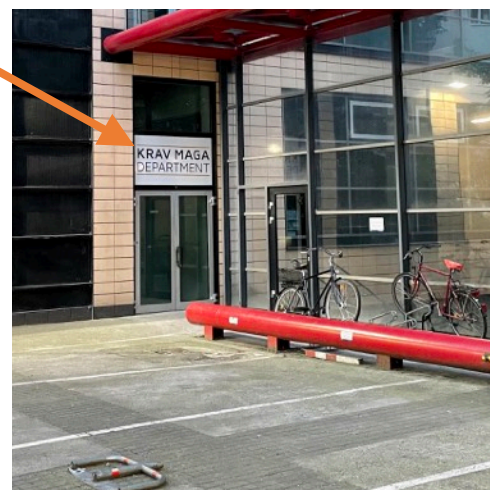
1. Durch den Eingang nach hinten laufen.



2. Hier durchlaufen.



3. Hier um die Ecke befindet sich  
der Trainingsraum.



# KRAV MAGA DEPARTMENT

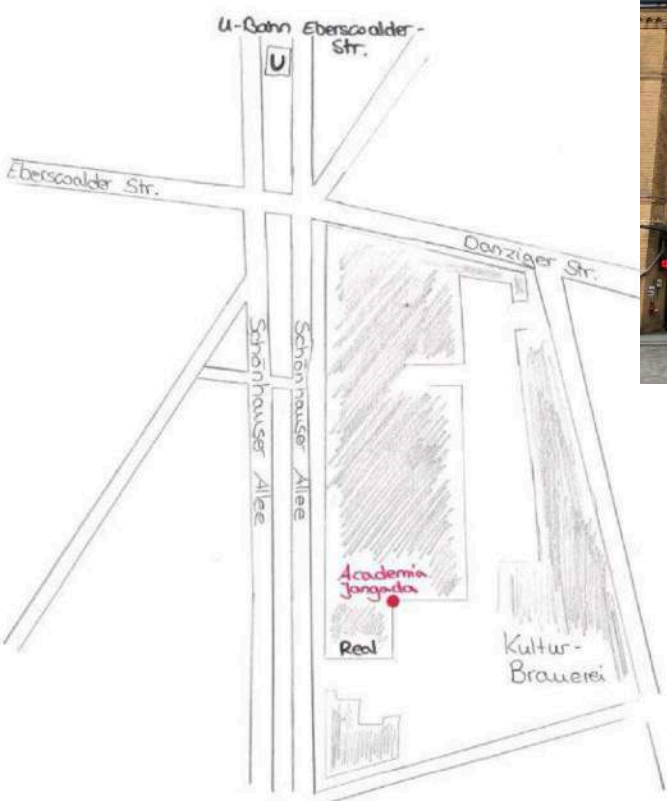
## Wegbeschreibung – Prenzlauer Berg Schönhauser Allee 36, 10435 Berlin Kulturbrauerei Aufgang 11A, Academia Jangada

U-Bahn: U2 Eberswalder Str.

Tram: M10 Eberswalder Str.  
M1 Eberswalder Str.  
12 Eberswalder Str.

Das Training findet auf dem Gelände der Kulturbrauerei in den Räumlichkeiten der Academia Jangada statt.

Wenn ihr im Innenhof der Kulturbrauerei steht und zum Eingang vom Real blickt, befindet sich der Trainingsort rechts (50m). Direkt im Eck, wo sich auch ein Frauenfitnessstudio befindet, müsst ihr in den 1. Stock in die Academia Jangada.



# KRAV MAGA DEPARTMENT

## Wegbeschreibung – Kreuzberg Tempelhofer Ufer 36, 10963 Berlin bei motion\*s Tanz- & Bewegungsstudio

### U-Bahn:

U1, U2, U3 Gleisdreieck

U2 Mendelssohn-Bartholdy-Park

Wir trainieren in Studio 3. Dieses befindet sich in der 4. Etage. Die Umkleiden sind in der 5. Etage.

Falls ihr Hilfe braucht, fragt einfach bei der Anmeldung (5. Etage) nach KRAV MAGA.



1. Eingang zum Hinterhof  
Bis ganz nach hinten durchlaufen.

### 2. Eingang:

Etage 4: unser Trainingsraum heißt „Studio 3“  
Etage 5: Umkleiden

zum Treppenhaus

zum Aufzug



# KRAV MAGA DEPARTMENT

## Wegbeschreibung Alte Rhinstr. 16, 12681 Berlin Pyramide Fitness World

**Tram:** 16, 27, M4, M5, M6, M13, M17  
Station Landsberger Allee/Rhinstr. (Berlin)

**Parkhaus:** 30m weiter. Ihr könnt hier  
kostenlos parken. Ihr bekommt Gratis-Chips  
im Fitnessstudio

Das Training findet in der Pyramide Fitness  
World statt.

Geht hierzu rechts neben dem  
Haupteingang durch die Tür (siehe Foto).

Im zweiten Stock findet ihr das  
Fitnessstudio.



Eingang



# KRAV MAGA DEPARTMENT

## Wegbeschreibung – Neukölln Glasower Str. 60, 12051 Berlin (bei Flow Motion Studio) Haus 1, 3. Stock

### S+U Hermannstr.:

U8 oder S41/S42/S45/S46/S47

Wir trainieren im FLOW MOTION Studio.

**Haus 1, 3. Stock**

### S+U Neukölln:

U7 oder S41/S42/S45/S46/S47

Betretet den Gewerbehof durch das große  
Tor entweder auf der Glasower Straße oder  
Juliusstr.

### Grenzallee:

U7



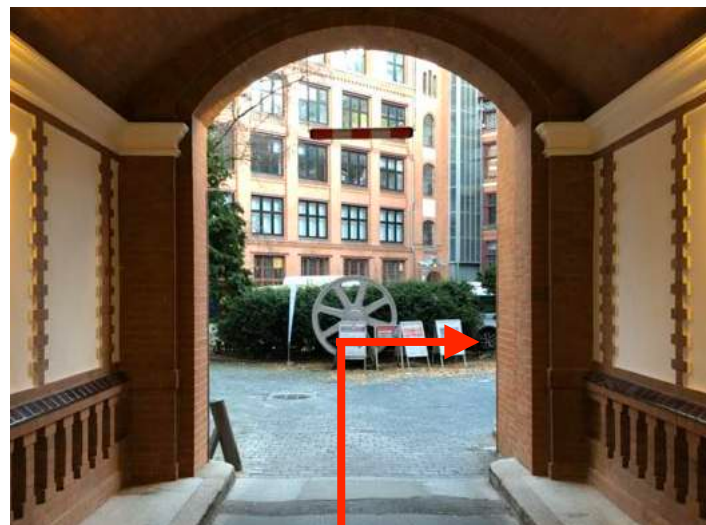
# KRAV MAGA DEPARTMENT

## Wegbeschreibung – Steglitz Rheinstrasse 45, 12161 Berlin Schule für Bewegung und Meditation

**U-Bahn:** U9 Walther-Schreiber-Platz

**Bus:** 181, 186, M48, M76, M85, N81,  
N9, X76

Das Kindertraining findet in der Schule für Bewegung und Meditation statt. Die Räumlichkeiten befinden sich im 1. Hinterhaus. Einfach den Ausgang 7 nutzen und in den 6. Stock fahren. Hier befindet sich der Trainingsraum für unser Kindertraining.



1. Durch den Eingang und nach rechts abbiegen.



2. Den Aufzug nehmen und in den 6. Stock fahren.

# KRAV MAGA DEPARTMENT

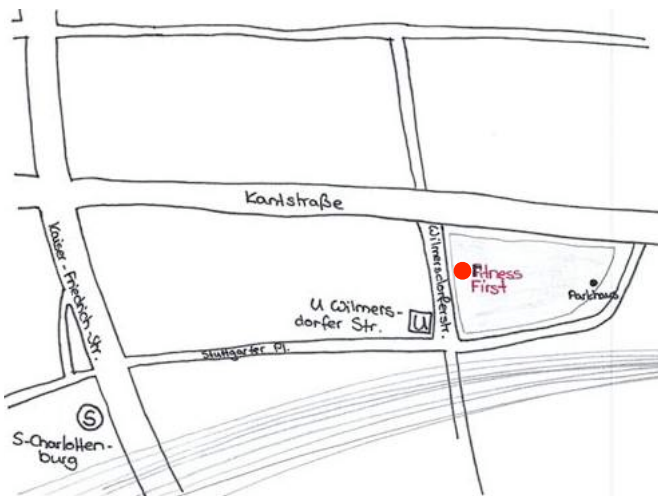
## Wegbeschreibung – Wilmersdorfer Straße Wilmersdorfer Straße 108-111, 10627 Berlin (bei Fitness First)

**S-Bahn:** S3, S5, S7, S9 Charlottenburg Bhf

**U-Bahn:** U7 Wilmersdorfer Str.

**Bus:** 309, 310, M49, X34, X49

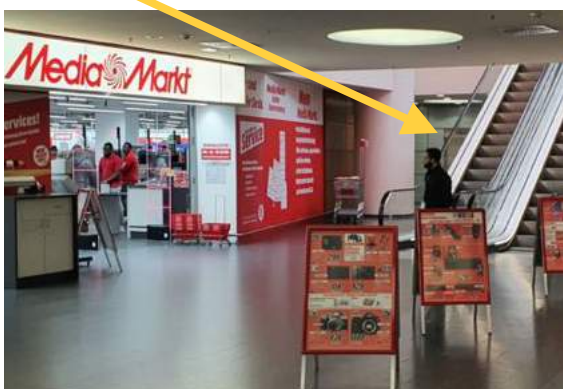
Das Studio von Fitness First befindet sich im Kantcenter. Wer mit öffentlichen Verkehrsmitteln kommt, läuft am besten Richtung Wilmersdorfer Str., dann Richtung Media Markt und nimmt anschließend den Aufzug in den 4. Stock. Wer mit dem Auto unterwegs ist, kann im APCOA Parkhaus auf Parkdeck C parken. Nehmt dann den Eingang zum Kantcenter. Die Parkkarte kann man von Fitness First abstempeln lassen.



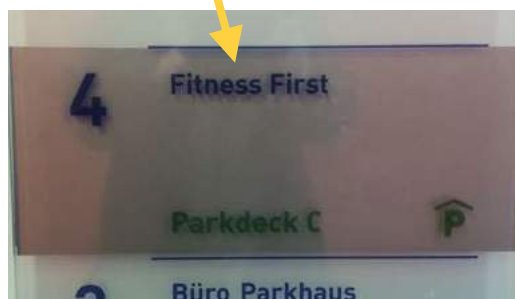
1. Das Kantcenter ist ganz in der Nähe.



2. Am besten die Aufzüge hinter den Rolltreppen nutzen.



3. Fitness First befindet sich in der 4. Etage bzw. auf Parkdeck C.



4. Das ist der Eingang, wenn man vom Parkhaus kommt.



# KRAV MAGA DEPARTMENT

## Wegbeschreibung – Pankow Florastr. 84, 13187 Berlin Unabhängiges Jugendzentrum Pankow JUP e. V.

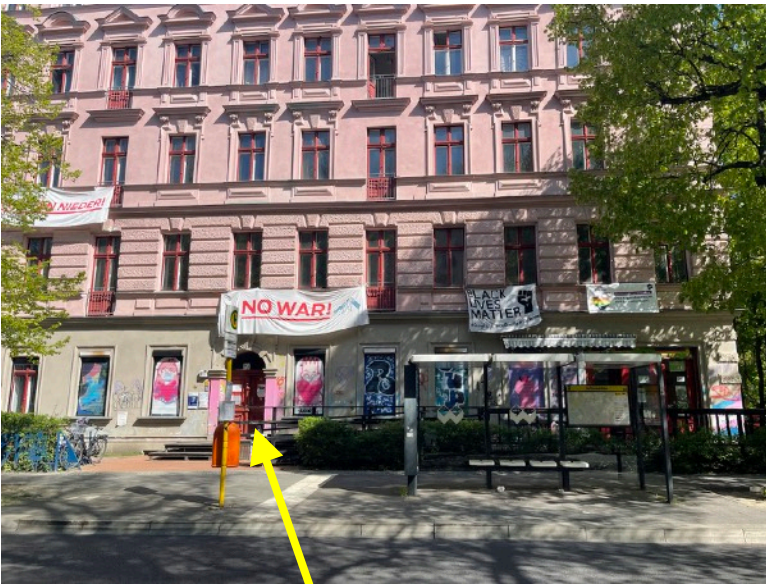
**U-Bahn:** U2 Pankow

Das Training findet im Jugendzentrum Pankow  
„JUP“ e. V. statt.

**S-Bahn:**

S2, S8, S85 Pankow  
S1, S25, S26 Wollankstr.

Wichtig: Die Räumlichkeiten befinden sich im **1. Stock**.  
Falls Eingangstür verschlossen, bitte bei „Sportraum“  
klingeln.



Hier ist der Eingang.





# KRAV MAGA DEPARTMENT

**Wegbeschreibung – Karlshorst**  
**Treskowallee 112, 10318 Berlin**  
**Tanz- & Ballettschule Karlshorst**

**S-Bahn: S3**  
Karlshorst

Unser Training findet bei der Tanz- und Ballettschule Karlshorst statt. Der Trainingsraum ist im 1. Stock und in unmittelbarer Nähe zur S-Bahn-Station Karlshorst (siehe Grafik links).



1. Der Eingang befindet sich hier hinten:



2. Eingang

